

# 床版、ジョイント再劣化対策 EQM工法で

50ミ以下では、  
阿部 旧ジョイントを  
た後、ブレーカにより発  
補修法として浸透性KS



写真1 広瀬橋

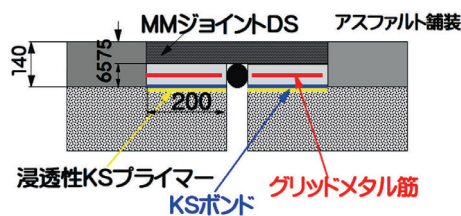


図-1 設置寸法の概略

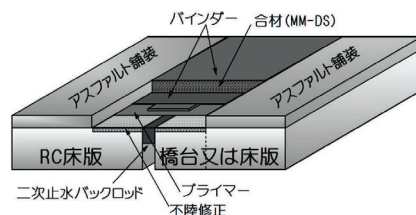


図-2 MMジョイントDSの構造

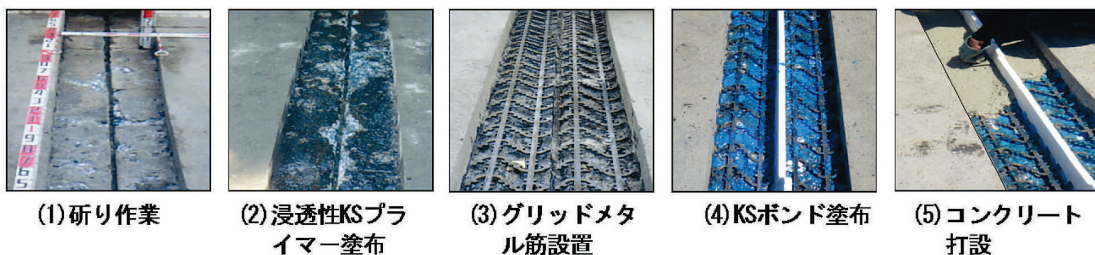
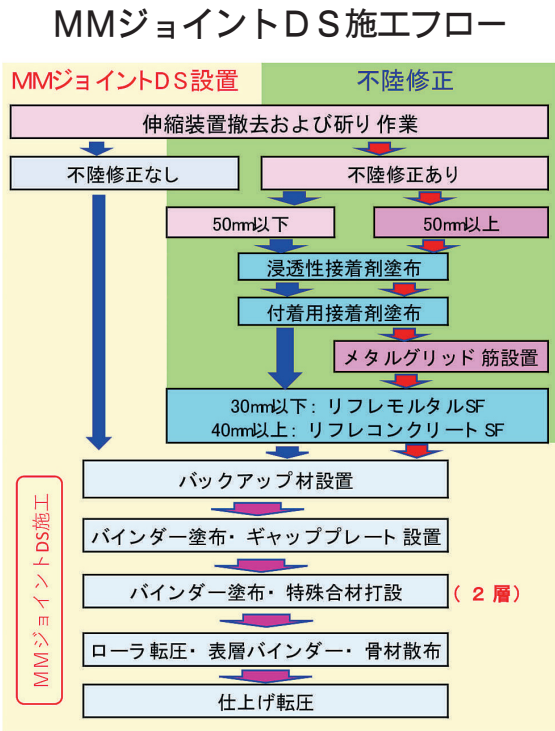


写真-2 グリッドメタル筋を配置した不陸修正 (EQM-J-G工法)

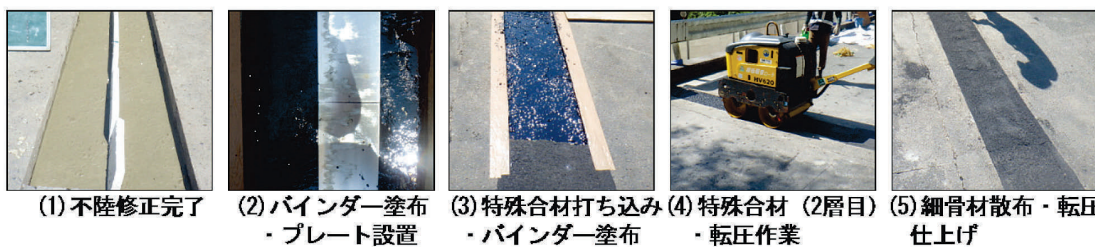


写真-3 MMジョイントDS設置 (EQM-J工法)

## 材料の高度化で施工品質高く

### 工法工夫し施工性もよく

着床KSボンドを塗布し、有機繊維を混入した低弾性のリフレモと称し、MMジョイントDS設置の不陸修正にEQM工法を活用したものをEQM-J工法と称している。EQM工法を導入することで、2工程がプラスされ、工事費も従来工法よりも高くなるが、長寿命化が図られる。阿部は、再劣化を繰り返すRC床版の耐力改善と再劣化を食い止める工法として、鹿島道路、住友大阪セメント、日大で開発した工法。概略として、不陸修正完了後、バインダー塗布・プレート設置、特殊合材打ち込み・バインダー塗布、特殊合材(2層目)・転圧作業、細骨材散布・転圧仕上げの5段階で完了する。EQM-J工法は、再劣化を繰り返すRC床版の耐力改善と再劣化を食い止める工法として、鹿島道路、住友大阪セメント、日大で開発した工法。概略として、不陸修正完了後、バインダー塗布・プレート設置、特殊合材打ち込み・バインダー塗布、特殊合材(2層目)・転圧作業、細骨材散布・転圧仕上げの5段階で完了する。

## 表面温度50℃以下で解放

阿部 広瀬橋のEQM-J-Gにおける不陸修正は写真2、MMジョイントDSの設置は写真3の通りで、アスファルト舗装厚140ミ、幅430ミをRC床版上面までコンクリートカットで切断、ブレーカでは塗布(写真2(4))、超速インダーを塗布し、特殊

## 阪神道路開発株式会社

代表取締役 田村 宏樹

本社 神戸市兵庫区大開通6丁目3番13号  
TEL 078-577-5511  
FAX 078-577-5511  
hdkkobe@gold.ocn.ne.jp

(社)全国道路標識標示業協会 会員

道路標識・標識・高視認性区画線・カラー舗装・サイン標識・遮音壁・防護柵・トンネル内装板・道路照明灯・舗装補修材・埋設型ジョイント

生まれかわった伸縮継手(埋設型) NETIS登録: QS-180019-A

# MM-JOINT DS型

## EQM-J工法

化学繊維(ファイバー)入り特殊合材により対流動性を向上。アスファルト舗装と同等以上(10年以上)の耐久性をもって生まれかわりました。

資料請求、お問い合わせはこちらまで

# 山王株式会社

熊本県熊本市東区戸島西5-5-57 TEL. 096-214-6850

e-mail [sanou@mx22.tiki.ne.jp](mailto:sanou@mx22.tiki.ne.jp) URL <http://kumamoto-sanou.co.jp>

生まれかわった伸縮継手(埋設型) NETIS登録: QS-180019-A

# MM-JOINT DS型

## EQM-J工法

化学繊維(ファイバー)入り特殊合材により対流動性を向上。アスファルト舗装と同等以上(10年以上)の耐久性をもって生まれかわりました。

試験項目	試験細目(単位)	試験方法	基準値	試験結果	可否(基準値クリア)
ホイールトラッキング試験	動的安定度DS(回/mm)	試験便覧 B003	3,000 以上	3,717	○
チェーンラベリング試験	摩耗量 (cm)	試験便覧 B002	1.9 未満	0.71	○
すべり抵抗試験	(BPN)	試験便覧 SD21-2	60 以上	87	○

優れた経済性 製品ジョイントよりも安価。アスファルト舗装の性能指標値以上の試験結果により、10年以上の耐久性を達成。

快適な走行性 車両走行時に違和感がなく騒音振動の発生を抑え、走行性が良好。

高い防水性 DS合材(弾性特殊合材)の厚み分だけ防水層を形成。

容易な施工性 シンプルな構造のため、製品ジョイントよりも規制時間を約30%短縮。

床版を傷めない 床版にアンカーを打たないため、床版を傷めない。

資料請求、入会のお問い合わせはこちらまで

東京都中央区日本橋堀留町 2-8-11  
TEL.03-6661-0793 FAX.03-6661-0796  
e-mail [info@mm-joint.com](mailto:info@mm-joint.com) URL <http://mm-joint.com>



